

BURMISTRZ SUSZA

Na podstawie art. 35 ust. 1 i 2 i art. 37 ust. 2 pkt 6 ustawy z dnia 21 sierpnia 1997 r. o gospodarce nieruchomościami (jednolity tekst - Dz. U. z 2024 r. poz. 1145 ze zm.) podaje do publicznej wiadomości

WYKAZ

części nieruchomości stanowiącej własność Gminy Susz przeznaczonej do sprzedaży w drodze bezprzetargowej na poprawienie warunków zagospodarowania nieruchomości przyległej.

| Oznaczenie nieruchomości, położenie i nr księgi wieczystej | Pow. działki w m ² | Cena nieruchomości zł | Oznaczenie działki wg ewidencji gruntów |
|--|-------------------------------|--|---|
| 113/11 obr. 0003 miasta Susz EL11/00035320/0 | 727 | 30.650,00 zł (słownie: trzydzieści tysięcy sześćset pięćdziesiąt zł) | B – tereny mieszkaniowe 0,0727 ha |

Z uwagi na brak planu zagospodarowania przestrzennego oraz decyzji o warunkach zabudowy sprzedaż przedmiotowej działki zwolniona jest z podatku VAT na podstawie z art. 43 ust. 1 pkt. 9 ustawy z dnia 11 marca 2004 r. o podatku od towarów i usług (tekst jedn. Dz. U. z 2024 r., poz. 361 ze zm.).

1. Teren położony w obrębie 0003 m. Susz obejmujący działkę nr 113/11 o pow. 0,0727 ha nie posiada obowiązującego miejscowego planu zagospodarowania przestrzennego. Teren w polityce przestrzennej gminy Susz określonej w studium uwarunkowań i kierunków zagospodarowania przestrzennego miasta i gminy Susz, uchwalonym przez Radę Miejską w Suszu Uchwałą Nr XXI/165/2012 z dnia 25 października 2012 r. określony został jako strefa Imu – tereny zabudowy mieszkaniowej i usługowej. Zgodnie z Uchwałą Rady Miejskiej w Suszu Nr XLI/459/2023 z dnia 22 czerwca 2023 r. w sprawie wyznaczenia obszaru zdegradowanego i obszaru rewitalizacji dla Gminy Susz ww. teren znajduje się na obszarze zdegradowanym i rewitalizacji. W uchwale nie ustanowiono na rzecz gminy prawa pierwokupu.
2. Działka ozn. nr ew. 113/11 obr. 0003 m. Susz została przeznaczona do sprzedaży w trybie bezprzetargowym na poprawienie warunków zagospodarowania nieruchomości przyległej działki nr 179/3. Po dokupieniu działki nr 113/11 wraz z zabudowaną nieruchomością oznaczoną nr 179/3 będą stanowić jedną nieruchomość.
3. W rejestrze ewidencji gruntów nieruchomość opisana jest jako:
 - jednostka ewidencyjna: Susz,
 - obręb: 0003,
 - nr działki: 113/11 o pow. 0,0727 ha,
 - opis użytku: B – tereny mieszkaniowe,
 - właściciel: Gmina Susz.
4. W Sądzie Rejonowym w Łławie V Wydział Ksiąg Wieczystych prowadzona jest księga wieczysta KW nr EL11/00035320/0. Właścicielem nieruchomości jest Gmina Susz. Dział I-O, zawiera wpis: sposób korzystania Ł – łąki trwałe. W dziale III KW znajdują się wpisy ograniczonych praw rzeczowych, służebności przesyłu i służebności gruntowej na rzecz ENERGIA - OPERATOR Spółka Akcyjna w Gdańsku – na działce nr 113/10. Dział IV KW nie zawiera wpisów. W księdze wieczystej widnieje jeszcze działka przed podziałem tj. nr 113/10 oraz inne działki nie objęte zakresem sprzedaży.

5. Opis części nieruchomości – dz. 113/11 obr 0003 m. Susz:

Działka o kształcie nieregularnym, częściowo ogrodzona i zagospodarowana. Przez środek działki przebiega napowietrzna sieć elektroenergetyczna. Teren działki z niewielkim spadkiem w kierunku północno-zachodnim. Działka posiada bezpośredni dostęp do drogi publicznej.

6. Gmina oświadcza, iż w trakcie wykonywania robót ziemnych (wykopów) możliwe jest odkrycie sieci, w tym sieci niezainwentaryzowanych wybudowanych przed 1945 rokiem. W przypadku wystąpienia w obrębie nabytej działki sieci nieujawnionych na istniejących mapach i dokumentach, a koligujących z inwestycją, jak też wystąpienia zmian w przepisach w tym dotyczących zagospodarowania przestrzennego, Gmina Susz nie będzie ponosiła z tego tytułu żadnej odpowiedzialności.

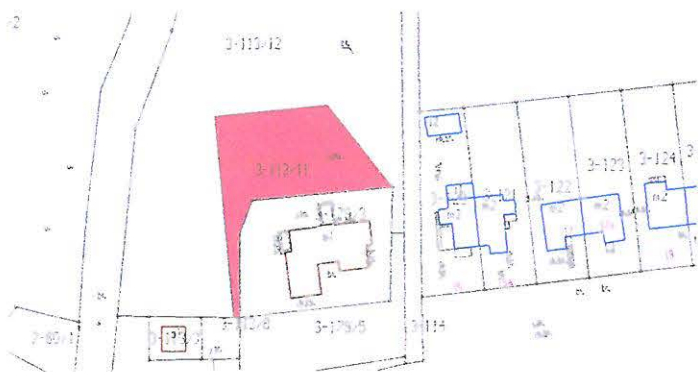
7. Przedmiotowy teren objęty jest umową dzierżawy, zawartą na czas określony (do dnia 31.08.2025 r.) z przeznaczeniem na przydomowy ogródek.

8. Nabywca oświadczy, że zapoznał się ze stanem nabywanej nieruchomości, w rozumieniu art. 4 pkt. 17 ustawy z dnia 21 sierpnia 1997 roku o gospodarce nieruchomościami (t. j. Dz. U. z 2024 r., poz. 1145 ze zm.) i nie wnosi z tytułu tego stanu żadnych zastrzeżeń i uwag.

9. Osobom fizycznym i prawnym przysługuje pierwszeństwo w nabyciu ww. działki z zastrzeżeniem art. 216a wyżej cytowanej na wstępie ustawy, która to osoba jest poprzednim właścicielem zbywanej działki gruntu pozbawionym prawa własności tej nieruchomości przed dniem 05 grudnia 1990 roku albo jego spadkobiercą i złoży wniosek o nabycie w Urzędzie Miejskim **do dnia 07 stycznia 2025 r.**

10. Niniejszy wykaz podaje się do publicznej wiadomości poprzez wywieszenie na tablicy ogłoszeń Urzędu Miejskiego w Suszu oraz poprzez zamieszczenie na stronie internetowej www.susz.pl, a także w Biuletynie Informacji Publicznej Gminy Susz pod adresem: bip.susz.pl – **NIERUCHOMOŚCI**. Ponadto informację o wywieszeniu wykazu podaje się do publicznej wiadomości przez ogłoszenie w prasie lokalnej.

11. Szczegółowych informacji udziela Referat Nieruchomości i Urbanistyki Urzędu Miejskiego w Suszu - pokój nr 208 /II piętro/ tel. 55 278 60 15 wew. 58 lub 54 w godzinach pracy urzędu.



BURMISTRZ

Marcin Mądry